

Połącz się z tym, co najlepsze w każdym

Buduj
lepsze relacje
w swoim zespole i organizacji



The tool to make a daily difference



PCM jest narzędziem do wprowadzania realnej zmiany każdego dnia.

Masz spotkania, odbierasz telefony, jesteś na bieżąco z e-mailami i aplikacjami. Tylko co zrobić, aby naprawdę połączyć się w świecie, który jest ciągle włączony? I jak stworzyć środowisko, w którym Twój zespół będzie się dobrze rozwijał, korzystając z mocnych stron każdego z osobna? Process Communication Model® (PCM) jest wiodącym narzędziem do dekodowania ludzkich interakcji. Jako liderzy i współpracownicy, możecie nauczyć się mówić językiem drugiego człowieka i przyczynić się do stworzenia przestrzeni zawodowej, która umożliwia korzystanie z istniejących różnic ku lepszemu.

**Praktyczne rezultaty,
każdego dnia**

PCM jest praktykowany w 54 krajach przez czołowe organizacje takie jak NASA, L'Oréal, Pixar i BMW, obsługiwane przez naszą sieć ponad 4000 certyfikowanych trenerów i coachów.

Oto co PCM może zrobić dla Twojej organizacji:

Inkluzywne, zindywidualizowane przywództwo

Jeśli znasz unikalny zestaw potrzeb każdego z członków swojego zespołu - wiesz, jak nawiązać połączenie i zmotywować każdego na swój sposób.

Mniej stresu, więcej energii

Praktykowanie PCM pomoże Twoim pracownikom przekształcić potencjalnie negatywne dyskusje, sytuacje lub działania w pozytywną, produktywną pracę.

Zwiększona efektywność operacyjna

Ograniczenie nieporozumień prowadzi do większej efektywności zespołów. Mniej zamieszania, więcej jasności. Mniej dyskusji, więcej działania.

Odkryj sztukę dostosowanej komunikacji

Praktykuj PCM w czterech krokach:

1. Miej świadomość własnej osobowości

Zrozumienie swoich preferencji oznacza wiedzę o tym, czego potrzebujesz, aby znaleźć się w dobrym miejscu i umiejętność zaspokajania tych potrzeb. Pomoże Ci to w zarządzaniu stresem i dbaniu o siebie.



PCM został opracowany przez światowej sławy psychologa klinicznego dr Taibiego Kahlera, który odkrył, że zachowania związane ze stresem można przewidzieć i cofnąć. Pracując z NASA opracował sprawdzony kwestionariusz, który który przerodził się w Process Communication Model.

2. Rozpoznawaj co robią, mówią i pokazują inni ludzie

Obserwacja rozpoznawalnych zachowań innych ludzi ujawnia ich preferencje i pokazuje, jak najlepiej do nich podejść.



PCM Rozróżnia sześć typów osobowości, które wszyscy mamy w sobie: Analityk, Nieugięty, Buntownik, Działacz, Empata i Marzyciel. Każdy typ ma swoje mocne strony i preferencje. U każdego z nas inna kombinacja odgrywa główną rolę.



3. Dostosuj Twój styl komunikacji

W oparciu o obserwację dowiesz się, co zrobić, powiedzieć i pokazać w odpowiedzi, aby nawiązać prawdziwe połączenie, które zadziała dla obu stron.

4. Buduj silniejsze relacje

Korzystaj z dobrodziejstw codziennych, pozytywnych interakcji w pracy, podczas spotkań na żywo i online, prezentacji, sytuacji społecznych, a także w domu.



Połącz się z tym, co najlepsze w sobie i innych

Użyj PCM do zidentyfikowania i korzystania z naszych różnic. Wprowadzaj zmiany dla siebie i innych. Duże i małe. Każdego dnia.



Ludzie z dużą ilością energii **Empaty** są ciepłi i współczujący. Chcą, abyś czuł/a się dobrze i potrzebują być doceniani za to, kim są.

Oto jak się z nimi połączyć:

- > Stwórz miłą atmosferę
- > Pokaż, że ją / jego doceniasz
- > Zaproś do współpracy w przyjaznym środowisku

Ludzie z dużą ilością energii **Działacza** są bezpośredni i czarujący. Zawsze znajdują sposób, aby rzeczy się działy.

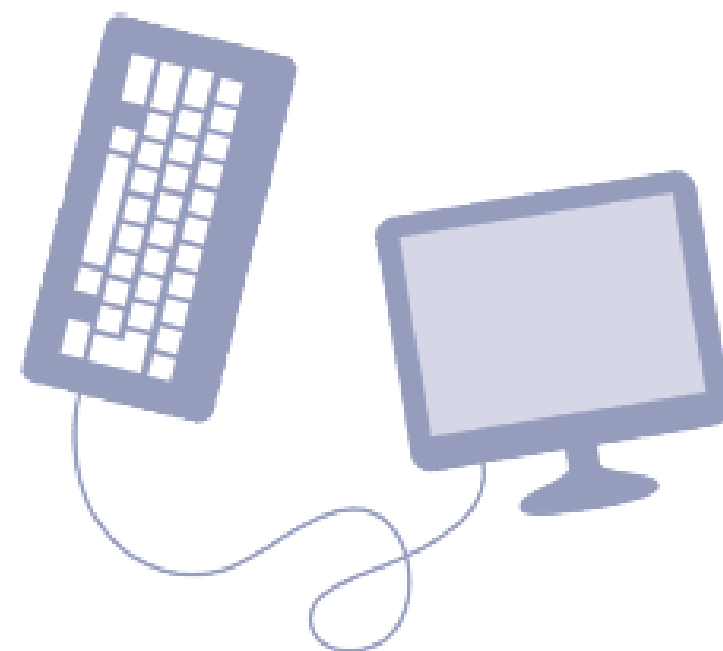
Oto jak się z nimi połączyć:

- > Pomiń pogawędki i przejdź do sedna
- > Rzuć im wyzwanie ambitnymi propozycjami
- > Stwórz okazję, by mogli zabłysnąć

Ludzie z dużą ilością energii **Buntownika** są spontaniczni i kreatywni. Wnoszą energię i lubią próbować nowości.

Oto jak się z nimi połączyć:

- > Utrzymuj atmosferę zabawy i używaj humoru
- > Zrób miejsce na nowe pomysły i doświadczenia
- > Zachowaj otwartość na spontaniczne reakcje



Ludzie z dużą ilością energii **Marzyciela** są pomysłowi i spokojni. Potrzebują czasu na refleksję i zastanowienie się nad koncepcjami.

Oto jak się z nimi połączyć:

- > Zapewnij im czas i przestrzeń
- > Dawaj jasne instrukcje
- > Odwołuj się do ich wyobraźni

Ludzie z dużą ilością energii **Nieugiętego** są oddani i uważni. Potrzebują szacunku dla swoich przekonań.

Oto jak się z nimi połączyć:

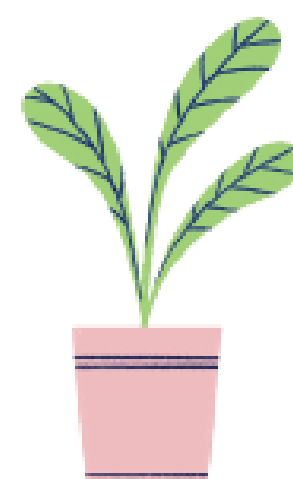
- > Pytaj o ich opinie
- > Zadbaj o wzajemny szacunek
- > Pokaż im, że doceniasz ich wartościowy wkład



Ludzie z dużą ilością energii **Analityka** są odpowiedzialni i logiczni. Szukają faktów i danych.

Oto jak się z nimi połączyć:

- > Dostarczaj dokładnych informacji
- > Pokaż im, że cenisz ich pracę i czas
- > Pytaj o ich pomysły



Zaplanuj Twoją podróż z PCM

Certyfikowany Trener lub Coach PCM z przyjemnością stworzy indywidualny plan dla Twojego zespołu lub organizacji.

